

A decorative green line starts from the left, passes through a sphere with four white dots, and curves upwards and to the right.

# Beschäftigungsförderung Göttingen

**Einsatz und Entwicklung von Stud.IP-eP**



# Beschäftigungsförderung

## ☀ Herausforderungen:

- Zusammenlegung verschiedener Stellen
- Viele Neue Fallmanager
- Räumlich über die Stadt verteilt, großer Kommunikations- und Koordinationsbedarf
- Viele verschiedene Programme im Einsatz
- Aufbau neuer Strukturen
- Zusammenarbeit mit anderen Stellen



# Pilotprojekt

- ✦ Formulierung von Anforderungen
  - Z.B. Suche nach Dateien, an Google angelehnt
  - Erhöhung der Übersichtlichkeit
  - Terminologie
- ✦ Feedback zur Entwicklung von Stud.IP-eP
- ✦ Exemplarische Einführung
  - Mitarbeiterschulungen
  - Akzeptanztests, Feedback, Mitarbeit an übertragbaren Konzepten
- ✦ Unterstützung der täglichen Arbeit

# Einsatz von Stud.IP-eP

Aktuelles | Über uns | Home | Kontakt | Suche | Sitemap

Arbeitsvermittlung | Arbeitsmarktprojekte | Jugendwerkstätten | Existenzgründung | EU-Kompetenzen | Regionale Kooperation | Veröffentlichungen

**Beschäftigungsförderung Göttingen** kommunale Anstalt öffentlichen Rechts


## Über uns

### Mitarbeiter/innen

Die Liste der Mitarbeiterinnen und Mitarbeiter der Beschäftigungsförderung Göttingen ist nach den verschiedenen Projektbereichen gegliedert. Durch Anklicken der email-Adressen ist es möglich, sich mit den jeweiligen Mitarbeiterinnen und Mitarbeitern direkt in Verbindung zu setzen.

**Jan-Hendrik Leers**

Bürgerstraße 48  
37073 Göttingen  
Tel 0551 / 400-2170  
Fax 0551 / 400-2856  
[j.leers@goettingen.de](mailto:j.leers@goettingen.de)



Externe Seiten: Verwaltung der Internetpräsenz über Stud.IP-eP mit dynamischen Inhalten

# Einsatz von Stud.IP-eP

Wer ist Online? Einstellungen ändern ▶▶

... können Sie sehen, wer außer Ihnen im Moment online ist

## News

- ▶ Antragsformulare für ABM
- ▶ Gesetzestexte SGB II und SGB III im Internet
- ▶ JobCenter Göttingen: Leistungs...
- ▶ JobCenter Jugend in der Hospita...
- ▶ Trainingsmaßnahmen für Existe...

**Informationsmanagement:  
Änderungen schnell  
kommunizieren**

...

Liubou Liavonzjevna Bureika	02:33	👤	✉
M. Sc. Sascha Lange	00:39	👤	✉
Marco Jonkman	04:03	👤	✉
Nicola Garske	03:12	👤	✉
Niklas Wilming	00:34	👤	✉

# Einsatz von Stud.IP-eP

Suche nach Inhalten

Ihre Suche ergab 5 Treffer.

Hier können Sie eine Volltextsuche in den Inhalten von Veranstaltungen durchführen

Suchbegriff(e)   Meine Projekte  Alle zugänglichen Veranstaltungen

Suche einschränken

5 Treffer in Ihrem Suchergebnis. Anzeige: 1 - 5

- Einrichtungsbaum**  
Beschreibung:  
1 Einrichtungsbaum (Schema) in Stud.IP, angepasst auf kAöR-Struktur.
- Umsetzung**  
Beschreibung:  
1 Vorschlag der kAöR in Kombination mit Einrichtungsbaum (Schema; Realisierung über Studienbereiche)...
- Thematische Strukturierung**  
Beschreibung:  
1 Nach einem Vorschlag der kAöR (Schema)
- Präsentation kAöR.zip**  
Name:  
1 Präsentation kAöR.zip  
Dateiname:

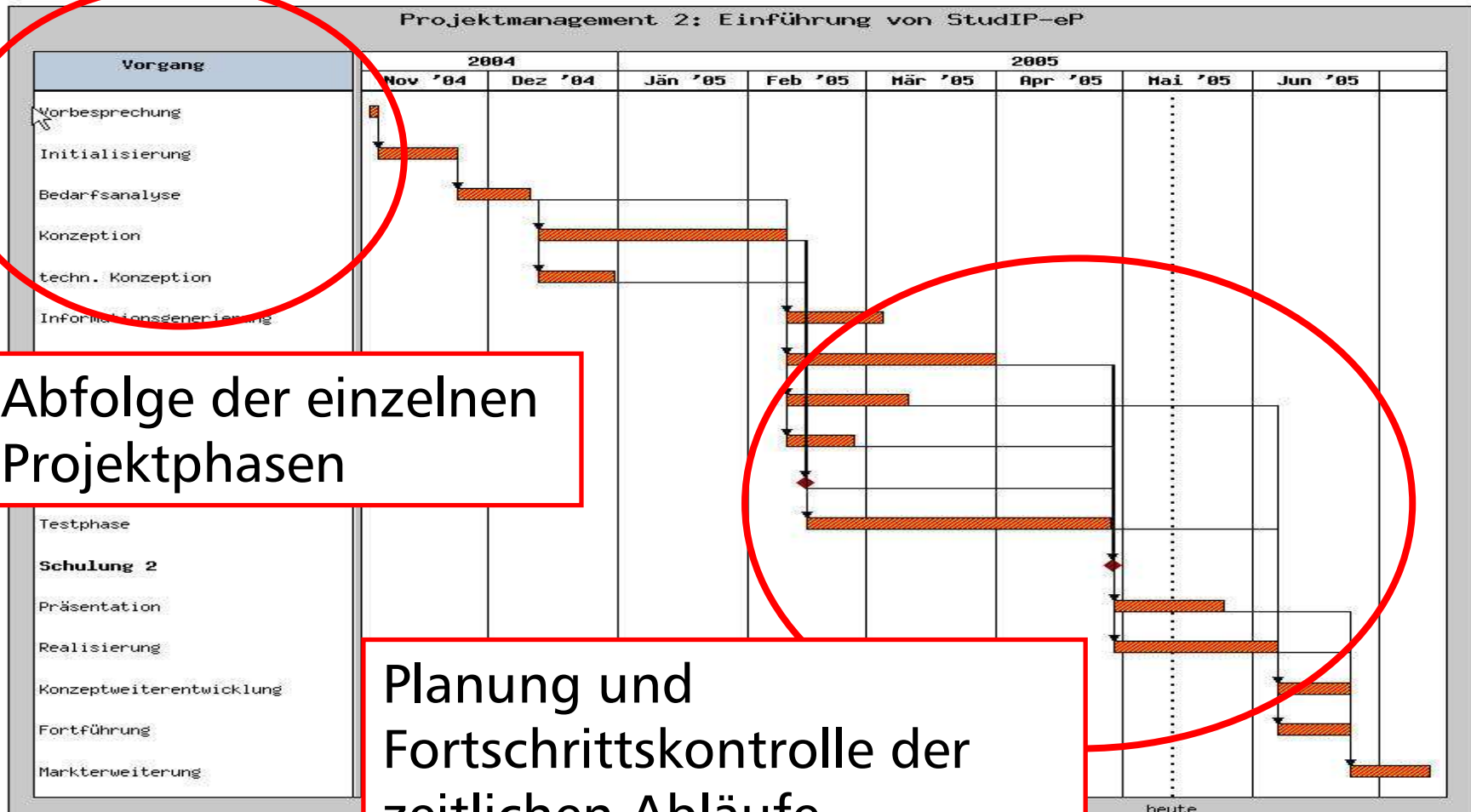
Aktionen:  
Suchen macht Spass

Suchfunktion mit Kontextanzeige

Verfahrensanweisung Sancting weitere Leistungen (19 kB / 0 Downloads)

# Einsatz von Stud.IP-eP

Arbeitsgruppe: Projektmanagement 2: Einführung von StudIP-eP - Projektmanagement (aktiviert)



Abfolge der einzelnen Projektphasen

Planung und Fortschrittskontrolle der zeitlichen Abläufe



# Einsatz von Stud.IP-eP

✦ Was sich bewährt hat:

- Kommunikations- und Informationsplattform
- Koordination verteilter Mitarbeiter
- Materialien verfügbar machen
- Projektmanagement
- Schnittstellen zu anderen Systemen

✦ Erweiterungen sind in Planung



# Einsatz von Stud.IP-eP

✖ Was nicht funktioniert:

- Bestimmte Funktionen sind für unsere Zwecke überflüssig, z.B. Chat, Ablaufplanfunktionen

A decorative green line starts from the left edge of the slide, passes through a small sphere with a grid pattern, and curves upwards and then downwards to the right.

# Beschäftigungsförderung Göttingen