

Einfach effizient – Integrierte Stud.IP-Services an der Universität Trier

Gliederung

1. Stud.IP an der Universität Trier
2. Stud.IP-Services in der Campus-Infrastruktur
3. Bedingungen erfolgreicher Service-Integration

Universität Trier

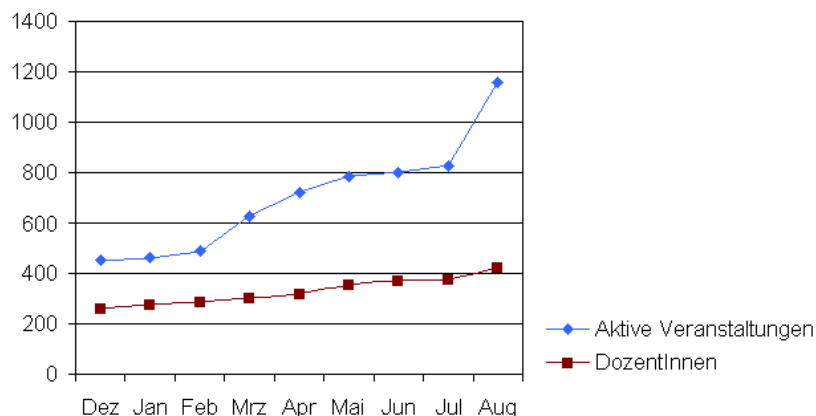
- geistes-, sozial-, wirtschaftswissenschaftliches Fächerspektrum
- 13.800 Studierende, etwa 600 Lehrende und 1700 Veranstaltungen im Sommersemester 2006
- BMBF-Projekt „Digitale Lernumgebung Hochschule – E-Learning-Integration an der Universität Trier“



Stud.IP

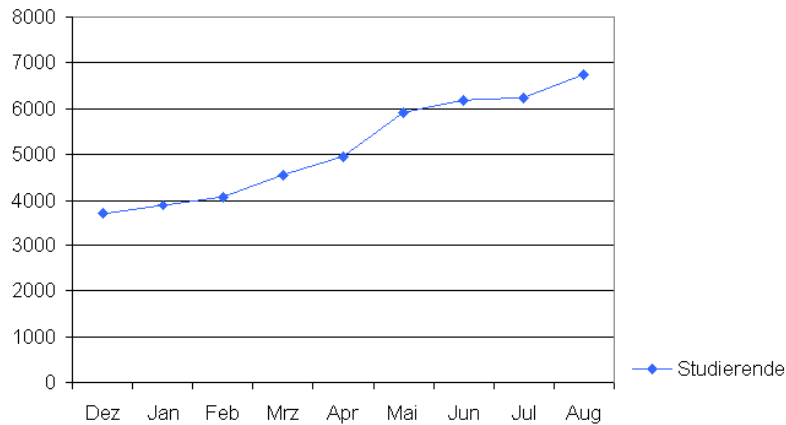
- ist seit Februar 2006 offizielle Lernplattform der Universität Trier
- Stud.IP wird in Kombination mit ILIAS eingesetzt

Aktive Veranstaltungen und DozentInnen in Stud.IP



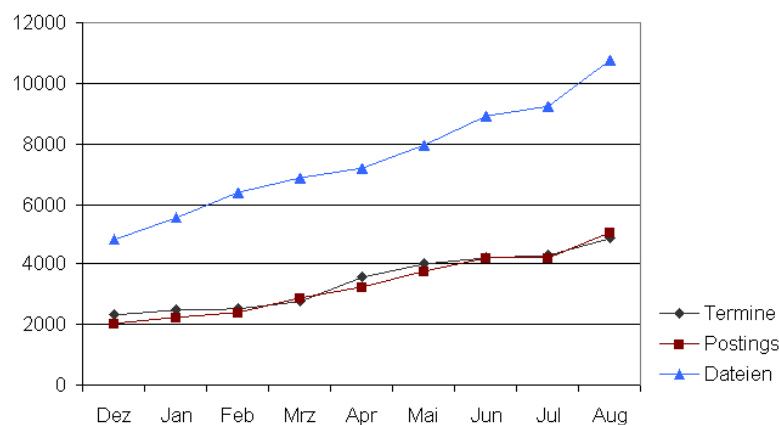
Stud.IP erreicht ca. 60% der DozentInnen und 42% der Veranstaltungen.

Registrierte Studierende in Stud.IP

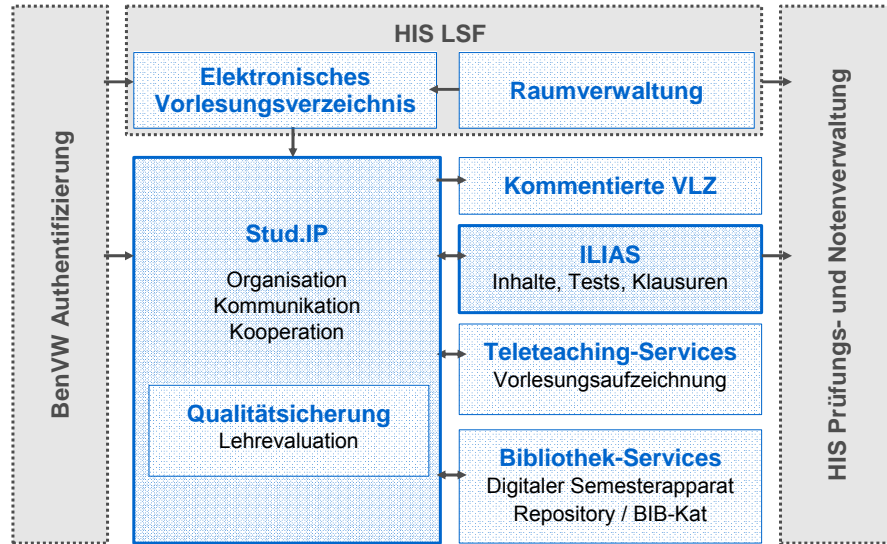


Stud.IP erreicht ca. 49% der Studierenden.

Termine, Postings und Dateien



Organisations- und Distributionstools verzeichnen Nutzungszuwachs.



Suche in den Semesterapparaten
 Einfache Suche | Indexsuche | Ergebnisliste | Suchverlauf | Korb | zurück zum BIB-KAT

Ergebnisliste: Markieren | Auswahl entfernen
 Markierte Titel: Auswählen | In den Korb | Exportieren | Anzeigen

Titel 1 - 1 von 1						
#	Autor	Titel	Jahr	Bd.	Fach	Elektr. Ressource
1	data-quest	Stud.IP: Leistungsübersicht	2005		Medienwissenschaft - Leuenhagen > Einführung Stud.IP	Elektronische Ressource

Service: Lehrevaluation

The screenshot displays the 'Evaluations-Verwaltung' section of the Stud.IP system. It includes options for creating new evaluation templates and setting up evaluation templates for a specific course (TRIL-MOD). A survey form is also visible, asking users to rate various statements about the course materials and teaching quality.

27.9.2006 Source Talk Days

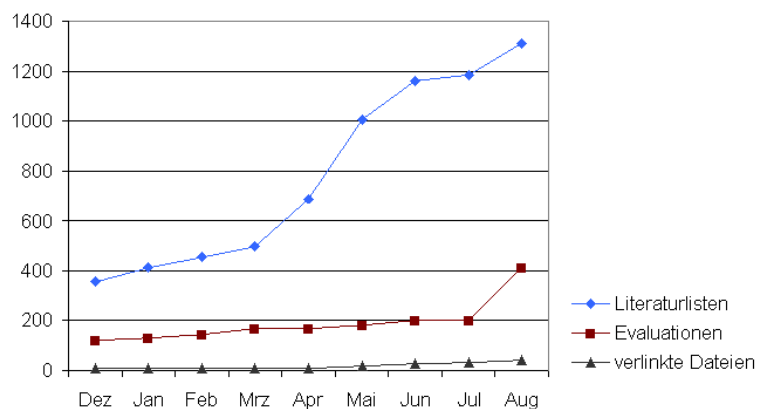
Monika Leuenhagen, Jörg Röpke

"Integrierte Stud.IP-Services an der Universität Trier"

9

Stud.IP an der Universität Trier

Nutzung service-relevanter Funktionen in Stud.IP



Der Nutzungsverlauf ist auch durch die Einführung der Services bedingt.

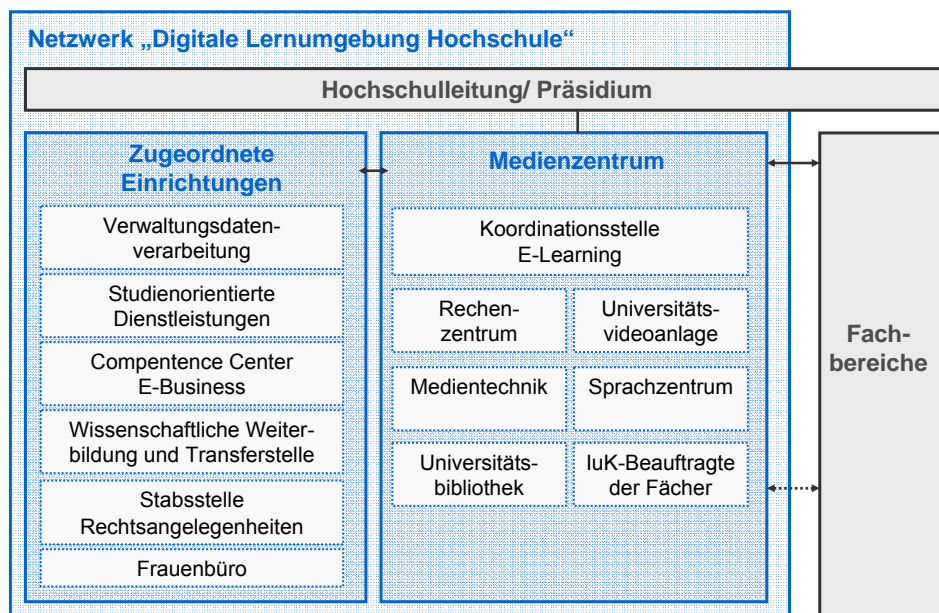
27.9.2006 Source Talk Days

Monika Leuenhagen, Jörg Röpke

"Integrierte Stud.IP-Services an der Universität Trier"

10

Organisatorischer Rahmen für die Zusammenarbeit der Service- Einrichtungen



Akzeptanz und Annahme der Services durch die Lehrenden

Integrierte Funktionalitäten erwünscht

Akzeptanzhürden nach Umfrage der Informations- und Forschungsstelle E-Learning unter Lehrenden der Universität Trier in 2005 (n=99)

- Doppelte Anmeldeverfahren
- Medienbrüche in den Arbeitsprozessen
- Nutzung von Arbeitsergebnissen in anderen Anwendungen

“Neue” Usability-Probleme lösen

- Inkonsistenz im Zusammenspiel der Anwendungen
- Umgang mit komplexen Systemen (Approachability)

Vielen Dank!

Weitere Informationen:

Koordinationsstelle E-Learning

Monika Leuenhagen, M.A., Tel. 0651-201-3582,
leuenhagen@uni-trier.de

Dipl.-Inf. (FH) Jörg Röpke, Tel. 0651-201-3583,
roepke@uni-trier.de

<http://elearning.uni-trier.de>