

HSinOne/Stud.IP Schnittstelle

André Noack • Dr. Inke Beckmann

Agenda

- Rückblick
- Beauftragte Einsatzszenarien
- Stand der Arbeiten
- Präsentation anhand des Referenzsystems
- Pilothochschulen
- Diskussion, Fragen

Arbeitskreis „Stud.IP & HISinOne“

- Wunsch nach einer standardisierten Schnittstellen-Lösung, Nachfolger von „LIZA“
- Erste konzeptionelle Treffen 2013 (HIS Referenzmodell)
- Arbeitskreis des Stud.IP e.V. seit 2016, moderiert und unterstützt vom data-quest
- 20 beteiligte Hochschulen liefern Anforderungen und Use Cases

Umsetzungsprojekt

- Gemeinsamer Entwicklungsauftrag von TU Braunschweig, Uni Göttingen, TU Hamburg, Uni Oldenburg, Uni Passau, Hochschule RheinMain
- Koordination der Projektfinanzierung durch die Uni Göttingen
- Entwicklung bei data-quest und LYSS IT gestartet im Mai 2020
- Beta-Test in Göttingen und Passau in 2021

Technische Konzeption

- Nutzung der bestehenden Webservices in HISinOne
- „Orchestrierung“ auf der HISinOne Seite zur Reduktion der Anzahl der notwendigen Abfragen und der Datenmengen
- Abruf, Caching, Aufbereitung und Import durch das Fleximport-Plugin mittels lokal anpassbarer Vorlagen
- Speicherung in den Stud.IP-eigenen Datenstrukturen
- nächtlicher Abgleich durch Cronjob oder manuell angestoßen

4 Szenarien – 3 in Umsetzung

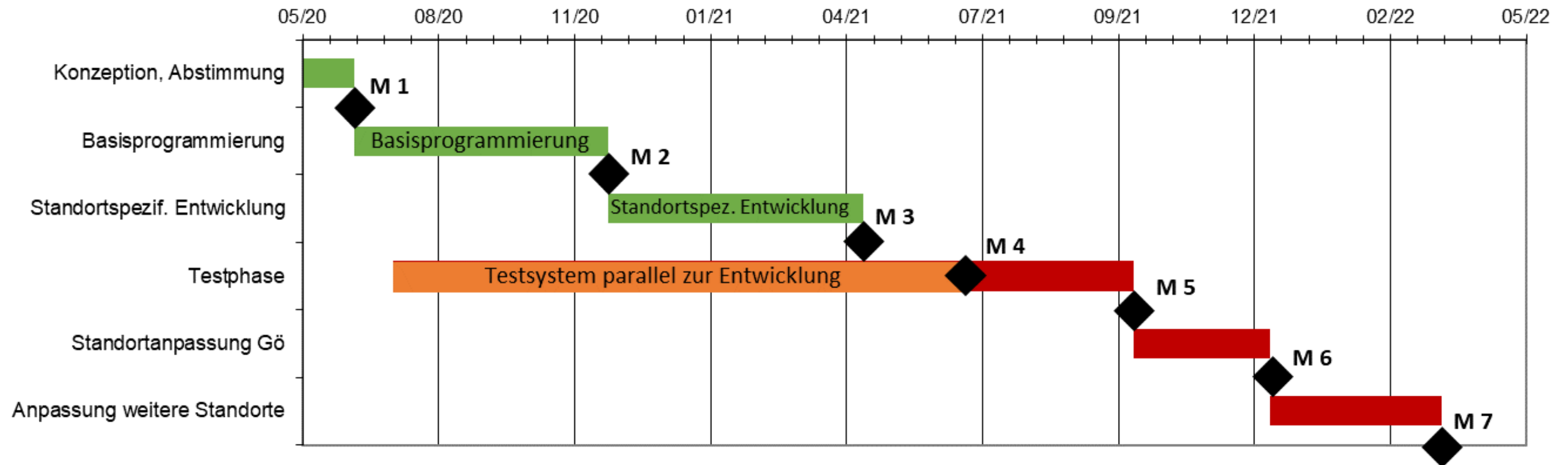
- Szenario 1: HISinOne nur für die Studierendenverwaltung
- Szenario 2: Studiengangmodellierung in HISinOne, Lehrveranstaltungen in Stud.IP
 - Universität Oldenburg
- Szenario 3: Studiengangmodellierung u. LV in HISinOne, Belegverfahren in Stud.IP
 - Universität Göttingen
- Szenario 4: Verwaltung vollständig in HISinOne, Stud.IP als Datenempfänger und didaktische Toolbox
 - TU Hamburg, TU Braunschweig, Hochschule RheinMain, Universität Passau

10 Funktionsbausteine

	Szenario 1	Szenario 2	Szenario 3	Szenario 4
Übertragung von Studierendendaten	X	X	X	?
Übertragung der akademischen Strukturen	-	X	X	?
Übertragung von Veranstaltungen	-	-	X	X
Übertragung von Einrichtungen und Lehrendendaten	-	O	O	O
Rückgabe von Veranstaltungen	-	O	-	-
Rückgabe von Zeiten/Räumen	-	O	O	-
Übertragung von Belegungsinformationen	-	-	-	X
Rückgabe von Belegungsinformationen	-	O	X	-
Anrechnung von Belegungen	-	-	O	-
Deep-Links	-	O	O	X

Präsentation anhand der Referenzsysteme

H1/Stud.IP Phasenplan Stand Juni 2021



M 1: Abstimmung abgeschlossen
M 4: Testphase intensiviert
M 7: Gesamtprojekt abgeschlossen

M 2: Basisprogrammierung abgeschlossen
M 5: Testphase abgeschlossen

M 3: Anpassungen abgeschlossen
M 6: Produktivsetzungen

Diskussion, Fragen