

data-quest

Fragebögen

Newsflash!

14. September 2023



Sagen Sie uns die Meinung!

Wir war die Tagung? Sagen Sie uns, was wir besser machen können, was gut war und welche Themen wir im nächsten Jahr angehen sollen! Bitte geben Sie den Fragebogen am Empfang ab.

Als Dankeschön für die Rückmeldung verlosen wir unter allen Einsendern, die ihre Mail-Adresse angeben, einen wasserdichten Soundcore Flare 2-Lautsprecher mit 360 Grad-Sound und Alexa/Siri Konnektivität.



Mail-Adresse: _____

	Sehr interessant <<	egal	>>	Uninteressant	Keine Wertung
Eröffnungsk keynote & Neuigkeiten rund um Stud.IP	<input type="radio"/>	<input type="radio"/>	<input type="radio"/>	<input type="radio"/>	<input type="radio"/>
Endlich eine Roadmap? Begrüßung Stud.IP e.V.	<input type="radio"/>	<input type="radio"/>	<input type="radio"/>	<input type="radio"/>	<input type="radio"/>
Pädoyer für evidenzorientierte Gestaltung von Lernelementen	<input type="radio"/>	<input type="radio"/>	<input type="radio"/>	<input type="radio"/>	<input type="radio"/>
Anorderungsmanagement - Brücke zwischen Nutzer:innen und Softwareentwicklung	<input type="radio"/>	<input type="radio"/>	<input type="radio"/>	<input type="radio"/>	<input type="radio"/>
Level-Up! Game Based Learning	<input type="radio"/>	<input type="radio"/>	<input type="radio"/>	<input type="radio"/>	<input type="radio"/>
Erfahrungen mit Online-Prüfungen und zukünftige Entwicklungen	<input type="radio"/>	<input type="radio"/>	<input type="radio"/>	<input type="radio"/>	<input type="radio"/>
Stud.IP for Future!	<input type="radio"/>	<input type="radio"/>	<input type="radio"/>	<input type="radio"/>	<input type="radio"/>
Tutorielles Feedback und Peerfeedback	<input type="radio"/>	<input type="radio"/>	<input type="radio"/>	<input type="radio"/>	<input type="radio"/>
Das neue Forum - asynchrone Kommunikation für alle?	<input type="radio"/>	<input type="radio"/>	<input type="radio"/>	<input type="radio"/>	<input type="radio"/>
Einsatz von Stud.IP im Land Niedersachsen	<input type="radio"/>	<input type="radio"/>	<input type="radio"/>	<input type="radio"/>	<input type="radio"/>
Integration von VIPS als Aufgabentool in Stud.IP	<input type="radio"/>	<input type="radio"/>	<input type="radio"/>	<input type="radio"/>	<input type="radio"/>
Kann das passen? Projekte und Ideen rund um Hochschul- und LMS-übergreifendes Arbeiten	<input type="radio"/>	<input type="radio"/>	<input type="radio"/>	<input type="radio"/>	<input type="radio"/>
Modulhandbücher mit semesteraktuellen Veranstaltungen	<input type="radio"/>	<input type="radio"/>	<input type="radio"/>	<input type="radio"/>	<input type="radio"/>
Opencast Plugin V3	<input type="radio"/>	<input type="radio"/>	<input type="radio"/>	<input type="radio"/>	<input type="radio"/>
Fragebogen: Newsflash	<input type="radio"/>	<input type="radio"/>	<input type="radio"/>	<input type="radio"/>	<input type="radio"/>

1) Historie

Umfragen, Tests,
Evaluationen und
Fragebögen

2) Workshop

3) Umbau

Was ist jetzt neu?

4) Ausblick

Geht da noch was?

1) Historie

Umfragen, Tests, Evaluationen und Fragebögen

2001

2004

2016

2021

2023

Stud.IP

Umfragen, Tests und Evaluationen

Einbau durch Alexander Willner,
Christian Bauer, Michael Cohrs
und JP Wowra.

Diese Module bleiben
Fremdkörper in Stud.IP.

eCULT: Fragebögen

Mehrere Fragen,
Freitextfragen,
Fragetypen durch
Pluginschnittstelle
erweiterbar,
Echtzeitauswertung,
QR-Codes, Fragebögen
optional öffentlich.

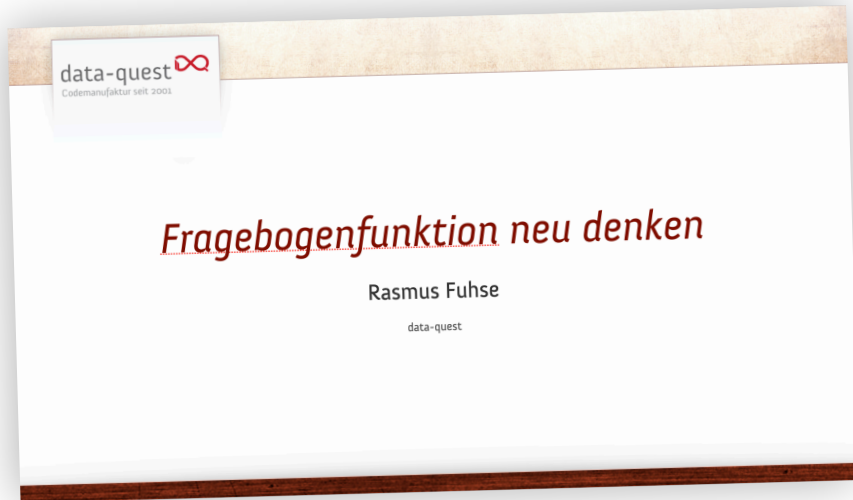
Workshop

Neuer Editor

2) Workshop

Es hagelt Ideen.








Tagung 2021



Wie sollte man die Fragebögen verbessern?

11:17 13.09.2021

Wenn Sie einen (oder hunderte) Wünsche hätten, was sollte man an den Fragebögen verbessern? Wenn Sie mehrere Ideen haben, teilen Sie diese bitte auf mehrere Antworten auf.

- | | | |
|----|---|---|
| 14 | Reminder-Funktion für die, die noch nicht teilgenommen haben (Erinnerungsmail) |  |
| 13 | Bessere Auswertungen - wir müssen eine pdf weitergeben können, z.B. bei Berufungsverfahren |  |
| 13 | Sofern Sie Frage A mit Nein geantwortet haben ...
Abhängigkeiten
 Würde auch nur funktionieren, wenn man den Fragebogen auf mehrere Seiten aufteilt, sonst kann es kein "weiter zu geben". |  |
| 12 | Fragen kopieren ermöglichen |  |
| 11 | Durchführung von Wahlen (geheime und öffentliche) |  |
| 10 | Fragebögen zurücksetzen |  |
| 9 | Schöne Berichte |  |

3) Umbau

Was ist jetzt neu?

Das Wichtigste zuerst:

- Man kann die Fragebögen deaktivieren.
- Als Root unter Admin -> System -> Konfiguration die Einstellung VOTE_ENABLE deaktivieren.
- Analog für die Evaluationen: EVAL_ENABLE.

Frageotypen: Likert-Skala und Polskala

- Wurden wie bei den alten Evaluationen eingebaut.
- Genau wie dort? Nein, natürlich nutzerfreundlicher, barrierefreier und schicker.

Fragearten: Likert-Skala und Polskala

Einleitungstext

Rich text editor toolbar with options for undo, redo, bold, italic, underline, strikethrough, subscript, superscript, text color, background color, link, table, image, video, formula, link, unlink, and list. A dropdown menu is open showing 'Absatz'.

Bitte bewerten Sie

Aussagen	trifft zu	trifft eher zu	teils-teils	trifft eher nicht zu	trifft nicht zu	
Stud.IP ist richtig super	<input type="radio"/>	<input type="radio"/>	<input type="radio"/>	<input type="radio"/>	<input type="radio"/>	
Stud.IP ist nix für mich	<input type="radio"/>	<input type="radio"/>	<input type="radio"/>	<input type="radio"/>	<input type="radio"/>	
Das Forum ist aber nicht so gut	<input type="radio"/>	<input type="radio"/>	<input type="radio"/>	<input type="radio"/>	<input type="radio"/>	
Ich kenne kaum etwas von Stud.IP	<input type="radio"/>	<input type="radio"/>	<input type="radio"/>	<input type="radio"/>	<input type="radio"/>	
+						

Fragearten: Likert-Skala und Polskala

Einleitungstext

Rich text editor toolbar with icons for undo, redo, search, bold, italic, underline, strikethrough, subscript, superscript, link, unlink, list, indent, outdent, link, unlink, quote, and insert link.

Bitte bewerten Sie per Schulnoten

Aussagen	1	2	3	4	5	Ausweichantwort ... weiß nicht
der Tag ist langweilig	<input type="radio"/>	<input type="radio"/>	<input type="radio"/>	<input type="radio"/>	<input type="radio"/>	<input type="radio"/>
der Tag ist spannend	<input type="radio"/>	<input type="radio"/>	<input type="radio"/>	<input type="radio"/>	<input type="radio"/>	<input type="radio"/>
der Tag ist bunt	<input type="radio"/>	<input type="radio"/>	<input type="radio"/>	<input type="radio"/>	<input type="radio"/>	<input type="radio"/>
+						

Neuer Editor

Neuer Fragebogen

Einstellungen

- Auswahlfrage
- Information
- Likert-Skala
- Pol-Skala
- Likert-Skala
- Element hinzufügen

Einleitungstext

Absatz

Aussagen

	trifft zu	trifft eher zu	teils-teils	trifft eher nicht zu	trifft nicht zu	
Aussage	<input type="radio"/>	<input type="radio"/>	<input type="radio"/>	<input type="radio"/>	<input type="radio"/>	
Aussage	<input type="radio"/>	<input type="radio"/>	<input type="radio"/>	<input type="radio"/>	<input type="radio"/>	
Aussage	<input type="radio"/>	<input type="radio"/>	<input type="radio"/>	<input type="radio"/>	<input type="radio"/>	
Aussage	<input type="radio"/>	<input type="radio"/>	<input type="radio"/>	<input type="radio"/>	<input type="radio"/>	

Speichern Schließen

Frageotyp: Information

Neuer Fragebogen

- Einstellungen
- Auswahlfrage
- Information**
- Likert-Skala
- Pol-Skala
- Likert-Skala
- Element hinzufügen

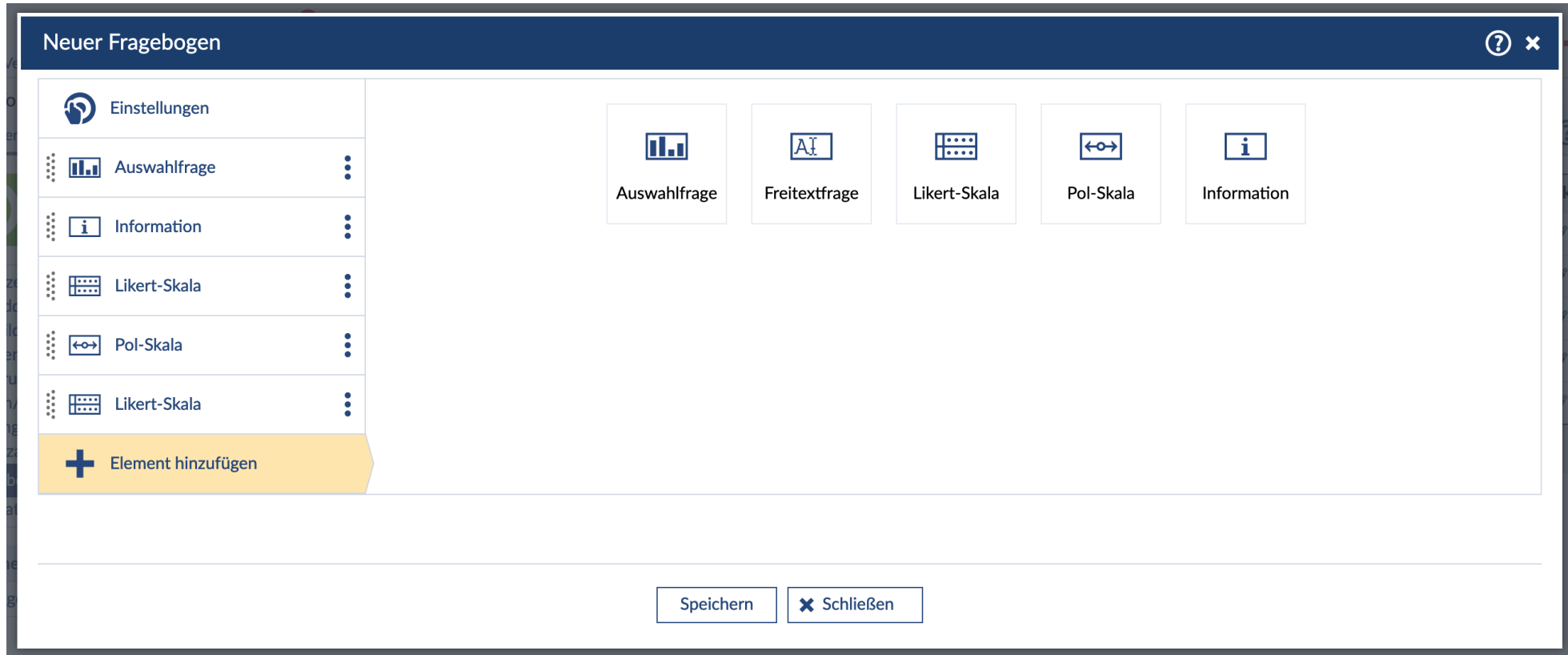
Link eines Videos oder einer anderen Informationsseite (optional)

Hinweistext (optional)

Absatz

Speichern Schließen

Fragearten



Neuer Fragebogen

- Einstellungen
- Auswahlfrage
- Information
- Likert-Skala
- Pol-Skala
- Likert-Skala
- Element hinzufügen

Auswahlfrage Freitextfrage Likert-Skala Pol-Skala Information

Speichern Schließen

Demo

Weitere Features

- ◉ Fragetyp Information für Text oder Iframes (YouTube-Videos)
- ◉ Interaktive Auswertungen mit Filtermöglichkeiten.
- ◉ PDF-Export der Auswertung
- ◉ Reset für Fragebögen (Antworten löschen)

4) Ausblick

Geht da noch was?

Wann werden die Evaluationen ausgebaut?

- Weiß ich nicht.
- Vielleicht zur 6.0 von Stud.IP.
- Vielleicht, wenn es eine Migration der Evaluationstemplates geben sollte.
- Mit der Konfiguration `EVAL_ENABLE` kann das jeder Standort selbst entscheiden.

Fehlende Arbeitspakete vom Workshop

- Verzweigungen / Wenn-Dann-Bedingungen
- Courseware-Integration

Einhängen von Fragebögen in Veranstaltungen wie beim evasys-Plugin

- Arbeitsplatz für zentrale QM mit Standardwerten für Evaluationen
- Beantragungsmodul für Admins bei der Veranstaltungsadministration.
- Mindestrücklauf
- Aggregierte Berichte



**Für weitere Informationen stehe ich Ihnen
gerne zur Verfügung.**

Rasmus Fuhse

fuhse@data-quest.de